

ISIMSAN[®]

MÉLANGEURS & INGÉNIERIE DE CENTRALES

Mixers Hélice Vertical



INFORMATIONS GÉNÉRALES



Le mixer vertical à vis offre des solutions les plus rentables aux exigences du client. Il est convenable pour le traitement des produits de différentes tailles, qu'il s'agisse de produits en poudre, de produits humides ou pâteux. De nombreux mélanges parfaits peuvent être rapidement effectués sous diverses quantités.

APPLICATIONS

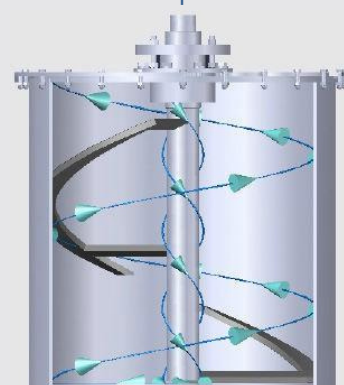
- Industrie Agroalimentaire
- Industrie alimentaire animale
- Industrie chimique
- Industrie pharmaceutique

DESCRIPTION

L'outil de mélange vertical peut fonctionner à différentes vitesses. Le mélange est transporté du centre vers le bas. Ensuite, ce dernier est transporté vers la paroi extérieure et de là vers le haut. Ainsi on obtient un mélange homogène. Le récipient contenant le mélange ne peut rouiller car il est en acier inoxydable. Le couvercle du tronc permet le contrôle et le nettoyage du mixer. Au bas du mixer se situent des ouvertures pneumatiques permettant de vider la machine. L'arbre mélangeur n'est fixé que par le réducteur donc dans la partie inférieure, il n'existe pas le palier d'étanchéité du bas.



flux de produit



CERTIFICATIONS

Isimsan confectionne les installations individuellement et selon les directives et règlements Internationaux suivants:

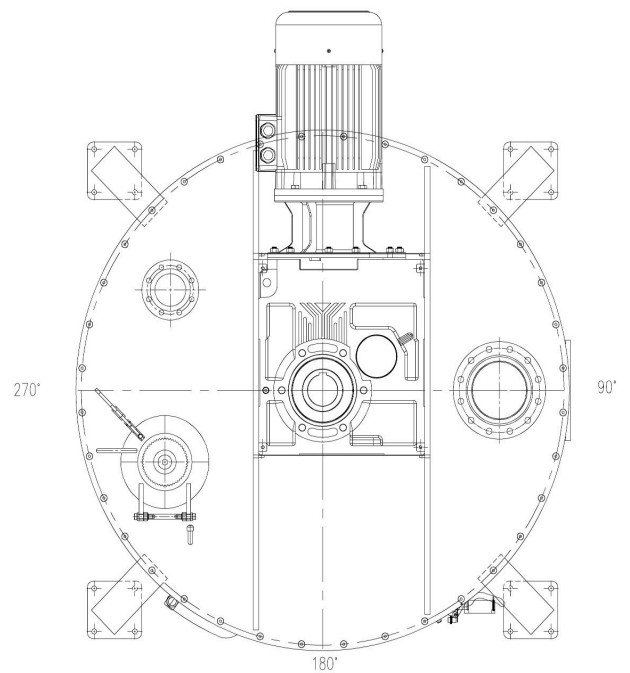
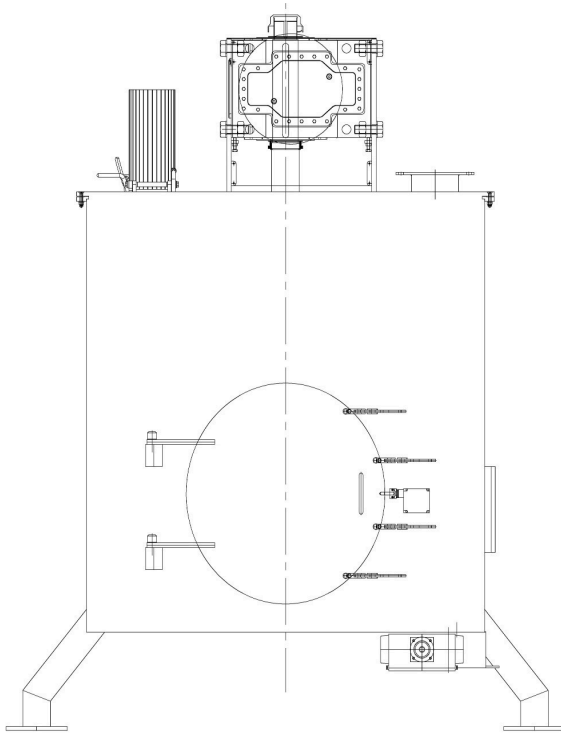
- CE 2006/42/EC (Directive Machines)
- CE 2014/29/EU (Directive Récipients à Pression)
- CE 2014/68/EU (Directive Récipients à Pression)
- ATEX Ligne de Produits 2014/34/EU
- EHEDG (Hygiene Guidelines)
- GMP (Good Manufacturing Practices)
- FDA (U.S. Food and Drug Administration)
- EAC (EuroAsia Conformity)

Des consignes supplémentaires peuvent être prises en compte après consultations. Isimsan a les certifications en terme de Management de Qualité (ISO 9001), normes environnementales (ISO 14001) Techniques de Soudage, de Supervisions (ISO 3834 & 14731) et Techniques de Commande (2006/42/EC).



DÉTAILS DE CONSTRUCTION

Le meilleur critère de sélection pour la conception est de moins l'aspect fonctionnel. Les mixers verticaux sont conçus de sorte à répondre aux critères du client, tels que des standards d'hygiène élevés, une facilité de nettoyage et une application de diverses fabrications selon différentes spécialisations.



CARACTÉRISTIQUES TECHNIQUES



CARACTÉRISTIQUES

Dimension du mélangeur: 0.3–40m³

Forme du mélangeur: cylindrique

Forme du bas: plat

Matériaux: acier inoxydable, alliage de nickel

Surface: 2B (non traitée), brossée, polie (Ra~0.2)

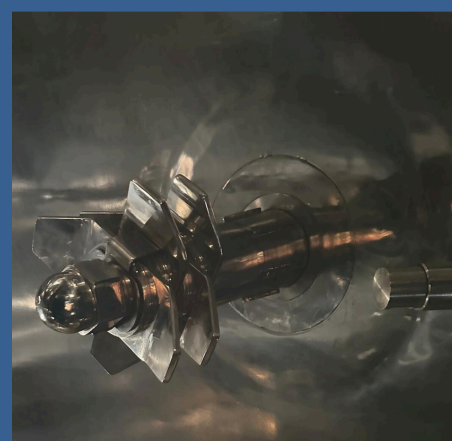
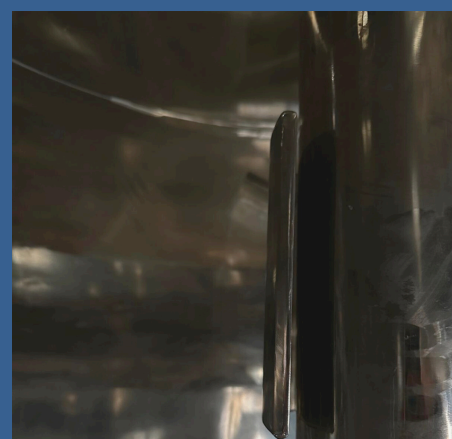
Arbre: arbre unique

Lames: hélix unique

Boîte à vitesses: Yilmaz, Nord, Flanders, Bonfiglio, Sew Eurodrive, etc.

Moteurs: ABB, Sew Eurodrive, Gamak, Siemens, Nord, Weg, etc.

Garnitures mécaniques: Eagle Burgmann, Chesterton, etc.



OPTIONS

- Vannes d'échantillonnage
- Lunettes d'éclairage
- Porte d'intervention
- Couverture de chauffage et de refroidissement
- Déchiqueteuses à grande vitesse
- Buse d'injection de liquide
- Cuves de mélange en conception simple ou à double paroi (selon le processus)
- Conception pour la chambre à vide
- Divers capteurs d'automatisation
- Chassis et plateformes
- Contrôle de fréquence
- Contrôle par télécommande



MIXER VERTICAL BANDE À VIS



Le tableau ci-dessous fait référence aux performances standards des mixers verticaux à vis bande.

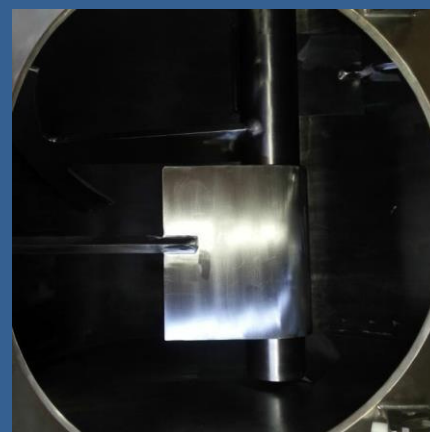
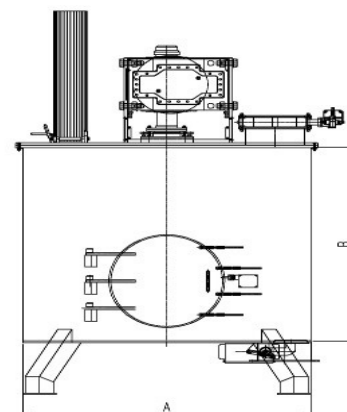
Les performances standards contiennent les composants suivants:

Forme: cylindrique
Arbre: arbre unique
Lames: hélix unique

Matériel:
EN 1.4301 ou AISI 304
Surface: 2B (non traitée)

Verrou de sécurité
Couvercle d'évacuation pneumatique
Boîte de vitesses
Moteur

Numéro de modèle	Capacité de travail %10 - %80		
	A mm	B mm	lt
D 300	Ø 750	750	30 - 240
D 650	Ø 955	950	65 - 540
D 1.050	Ø 1.116	1.100	105 - 860
D 1.350	Ø 1.200	1.200	135 - 1.080
D 2.550	Ø 1.730	1.100	255 - 2.070
D 3.500	Ø 1.730	1.500	350 - 2.820
D 5.100	Ø 1.930	1.750	510 - 4.000
D 6.250	Ø 1.930	2.150	625 - 5.000
D 8.100	Ø 2.280	2.000	810 - 6.530
D 13.500	Ø 2.800	2.200	1.350 - 10.800
D 19.400	Ø 2.800	3.150	1.940 - 15.500
D 26.400	Ø 3.100	3.500	2.640 - 21.100
D 39.000	Ø 3.460	4.150	3.900 - 31.200
D 51.200	Ø 3.850	4.400	5.120 - 41.000



Isimsan conçoit selon les spécifications des clients. Cela inclue le choix du matériel, le modèle du lecteur et également plusieurs options équipements.
Pour plus d'information vous pouvez consulter notre brochure ou bien nous contacter.
Nous sommes là pour vous.

CERTIFICATIONS

Isimsan confectionne les installations individuellement et selon les directives et règlements Internationaux suivants:

- CE 2006/42/EC (Directive Machines)
- CE 2014/29/EU (Directive Réceptifs à Pression)
- CE 2014/68/EU (Directive Réceptifs à Pression)
- ATEX Ligne de Produits 2014/34/EU
- EHEDG (Hygiene Guidelines)
- GMP (Good Manufacturing Practices)
- FDA (U.S. Food and Drug Administration)
- EAC (EuroAsia Comformity)

Des consignes supplémentaires peuvent être prises en compte après consultations. Isimsan a les certifications en terme de Management de Qualité (ISO 9001), normes environnementales (ISO 14001), Techniques de Soudage de Supervisions (ISO 3834 & 14731) et Techniques de Commande (2006/42/EC).

ISIMSAN®

ISIMSAN®

SOUTIEN MONDIAL

E-MAIL: sales@isimsan.com.tr

PHONE: +90 (0232) 877 05 82